



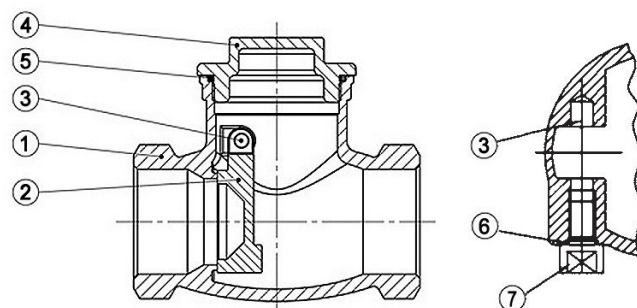
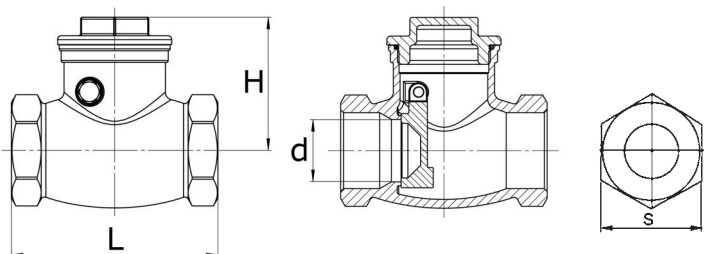
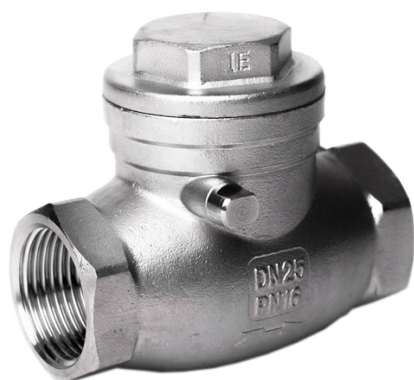
Precisely Right.

Описание

- Подходяща за монтаж във вертикална и хоризонтална позиция
- Пълнопроходен дизайн
- Лесно заменими диск и осов щифт
- Посока на дебита, маркирана със стрелка върху тялото.
- Уплътнение от материал, подходящ за високотемпературни приложения
- Дренажна отводнителна тапа срещу замръзване
- Възможност за обслужване без демонтаж от линията
- Всички части от неръждаема стомана съгласно EN 10088-3

Технически спецификации

- Дизайн: EN 1074-1 и 3; EN 16767; ANSI B16.34
- Предназначение за номинално налягане: PN10/16
- Присъединителни размери резба : EN 10226-1, EN ISO 228-1
- Хидравличен тест съгласно EN12266-1 Клас на теч А
- Температурен обхват -10°C...180°C



Спецификации на използваните материали

№ Детайл	Материал	Марка
1 Тяло	Неръждаема стомана	GX5CrNiMo19-11-2 (1.4408) EN 10088-3
2 Диск със крепежно рамо	Неръждаема стомана	GX5CrNiMo19-11-2 (1.4408) EN 10088-3
3 Щифт осов на диска	Неръждаема стомана	X5CrNiMo17-12-2 (1.4401) / X5CrNi18-10 (1.4301) EN 10088-3
4 Капак	Неръждаема стомана	GX5CrNiMo19-11-2 (1.4408) EN 10088-3
5 Уплътнение на капак	Тефлон	PTFE EN ISO 13000-1
6 Тапа дренажна	Неръждаема стомана	GX5CrNiMo19-11-2 (1.4408) EN 10088-3
7 Шайба опорна	Неръждаема стомана	X5CrNi18-10 A2 (1.4301) EN ISO 3506-1 EN ISO 7089 (DIN 125 A2/A4)

Размери

Диам.	G (inch)	d (mm)	H (mm)	L (mm)	s (mm)
DN15	1/2"	15	41	65	26
DN20	3/4"	20	49.5	80	31
DN25	1"	25	55	92	39
DN32	1 1/4"	32	62.5	105	50
DN40	1 1/2"	40	70.5	120	58
DN50	2"	50	79.5	140	68

Диаграма температура - налягане

