



400 Серия

Модел WW-420

# ВЕНТИЛ ЗА РЕГУЛИРАНЕ НА ИЗХОДЯЩО НАЛЯГАНЕ МОДЕЛ 420 Редуцир вентил



- Намаляване на дебит и течове
- Защита от кавитация
- Сnižаване на шума и вибрациите
- Защита от хидравличен удар
- Спестява разходи по поддръжка на системата
- Станции за редуциране на налягането
- За снабдителни тръбопроводи по наклонени трасета

Вентилът за регулиране на изходящо налягане, модел 420 е регулиращ вентил с хидравлично управление и мембранно задействане. Той намалява високото входящо налягане до по-ниско изходящо, което се запазва постоянно независимо от промените на входящото налягане. Цялата гама редуктори обхваща класове налягане от PN 10 до PN 16 bar и се изчисляват на тези налягания. Присъединяването към линията е на фланци за номинално налягане PN 10 и 16 Bar с монтажна дължина съгласно стандарт ISO 5257.

## Особености и предимства

- С хидравличен контрол, задвижва се от линейното налягане в тръбопровода – Автоматично самостоятелно действие, независимо от каквито и да било външни източници на захранване с енергия или подаване на контролни сигнали.
- Гъвкав дизайн, възможност за добавяне на допълнителни функции.
- Модерен хидродинамичен дизайн („глоб тип“)
  - Безпрепятствено протичане на потока
  - Една единствена движеща се част
  - Голям дебитно-пропускателен капацитет.
  - Елиминиране турбуленциите на потока
- Активна с цялата си площ балансирана мембрана
  - Ниско необходимо налягане за отваряне и затваряне при контрола на нивото.
  - Превъзходни характеристики на регулиране на налягането дори при ниски дебита
  - Прогресивно ограничаване на скоростта при затваряне на вентила-обезопасеност от хидравличен удар
  - Мембраната е захваната отвсякъде и изцяло защитена от разместване.
  - Фиксиран радиален диск на мембраната
  - Мембраната е подменяема при износване или повреди

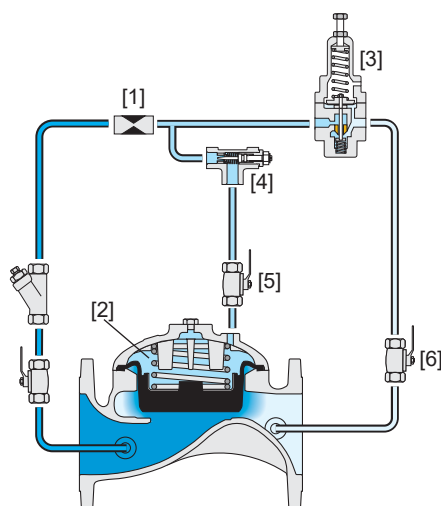
## Допълнителни функции

- С електромагнитно управление – **WW-420-55**
- С високочувствителен пилот – **WW-420-12**
- С предпазване от изходящо свръхналягане – **WW-420-48**
- С управление чрез ЕМВ за две налягания – **WW-420-45**
- С управление чрез контролер – **WW-420-4Т**


**400 Серия**
**Модел WW-420**

## Принцип на действие

Модел WW-420 е пилотно управляем вентил оборудван с 2-пътен, регулируем намаляващ налягането пилот. През стеснението [1] входящото налягане постъпва в контролната камера [2]. Пилота [3] следи изходящото налягане. Когато това налягане нарастне над настройката на пилота, той притваря и дава възможност на входящото налягане да започне да изпълва контролната камера. В следствие на това вентила започва да притваря намалявайки изходящото налягане. Когато изходящото налягане спадне под настройката на пилота, същия започва да се отваря като изпуска наляганета от контролната камера. Вентила започва да се отваря увеличавайки изходящото налягане. Еднопътния иглен вентил [4] осигурява стабилната работа на вентила и управлява времето за реакция. При затваряне на сферичен кран [5] вентила остава в последното положение преди затварянето на крана. При затварянето на сферичен кран [6] вентила се затваря.



## Техническо описание

Регулаторът на изходящо налягане, модел WW-420 поддържа постоянно, предварително зададено изходящо налягане независимо от промените в потреблението и колебанията във входящото налягане.

**Базов вентил:** Вентилът е с мембранно задвижване, с линеен или ъглов корпус. Задвижването на затвора става чрез плоска дисковидна мембрана от каучук. Дизайнът е пълнопроходен без водачи или опори за затвора, което позволява свободно протичане на потока. Тялото и капакът са от сферографитен чугун. Всички вътрешни части, затворът и леглото са от неръждаема стомана Duplex®. Болтовете и гайките са от неръждаема стомана. Покритието е епоксидно-прахово. Моделът позволява оглед, ремонт и поддръжка на вентила без демонтиране от тръбопровода.

**Контролна система:** Контролната система на вентила е двупътна система, чийто принцип на конструиране елиминира изтичането на вода от системата в околното пространство. Тя се състои от директно действащ пилотен вентил с възможност за промяна на настройките в диапазон от 1,5 до 16 bar, изолиращи сферични спирателни кранове откъм входа, изхода и контролната камера, еднопътен цилиндричен (иглен) вентил за регулиране на потока и филтър. Промиването на филтъра не изисква преустановяване работата на базовия вентил. Импулсните тръби могат да бъдат от неръждаема стомана, мед или пластмаса, а фитингите от неръждаема стомана или месинг. Внимание! Пилотният вентил е предварително фабрично настроен съгласно изискванията на клиента! Не се препоръчва промяна на настройките от неупълномощен от производителя персонал!

**Контрол на качеството:** Производителят притежава сертифицирана система за управление на качеството ISO 9001. Изделията отговарят на всички съществуващи БДС стандарти, хармонизирани европейски стандарти EN, притежават CE маркировка за съответствие с изискванията на европейските директиви. Вентилите притежават хигиенно разрешително за влагане в системи за питейно водоснабдяване от МЗ и други оправомощени европейски институции.



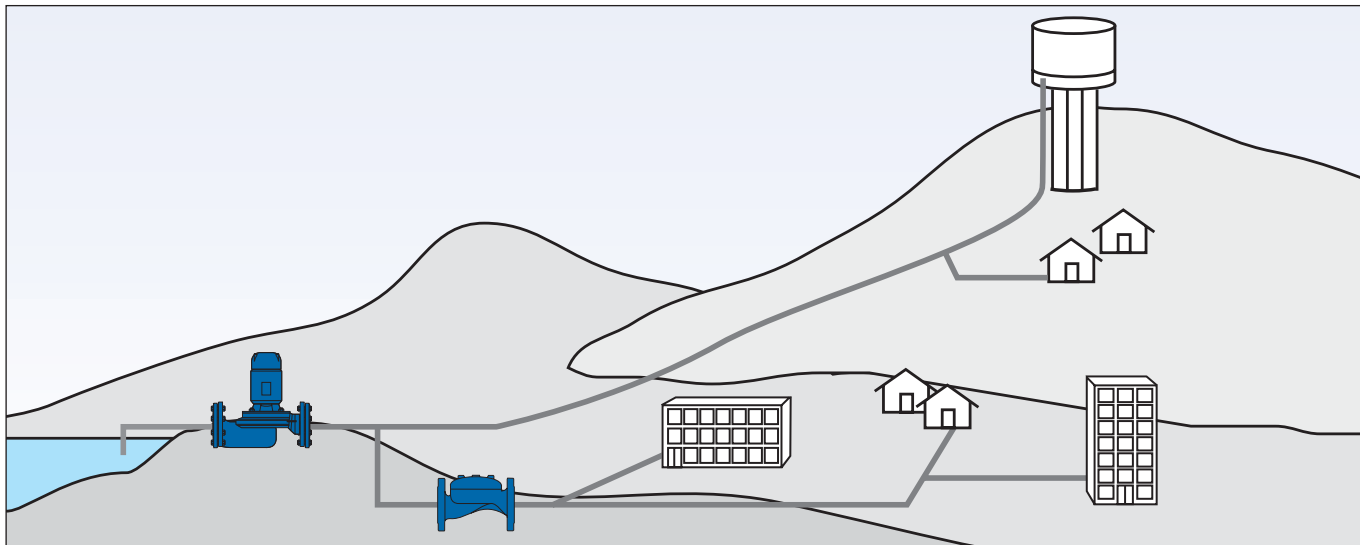
400 Серия

Модел WW-420

## Типични приложения

За намаляване на налягането в общинските водопроводни мрежи.

В зависимост от топографията на терена се налага проектиране на зони с различно налягане, изградяване на резервоари и др.



Типичен пример на система за намаляване на налягането



При монтирането на вентила за регулиране на налягането модел WW-420 е задължително да има филтър от към входа на вентила и препоръчително да има спирателни кранове от двете страни, както и предпазен вентил

За високи налягания над 25 бара , вижте модел WW 820.

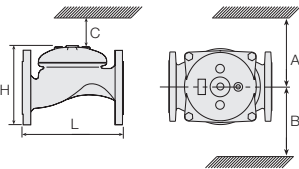
# 400 Серия

## Модел WW-420

### Техническа спецификация

#### Размери и тегло

	Размер		A,B		C		L		H		Тегло	
	DN	inch	DN	inch	DN	inch	DN	inch	DN	inch	kg	lbs
Фланци	40	1½	330	13	68	2.7	205	8.1	152	6	8	17.6
	50	2	330	13	68	2.7	205	8.1	155	6.1	9	19.8
	65	2½	340	13	110	4.3	205	8.1	178	7	11	23.1
	80	3	350	14	125	4.9	250	9.8	210	8.3	19	41.9
	100	4	360	14	145	5.7	320	12.6	242	9.5	28	61.7
	150	6	400	16	205	8.1	415	16.3	345	13.6	68	149.9
	200	8	430	17	260	10	500	19.7	430	16.9	125	275.6
	250	10	450	18	275	11	605	23.8	460	18.1	140	308.6
Groove	50	2	310	12	65	2.6	205	8.1	108	4.3	5	11
	80	3	335	13	125	4.9	250	9.8	155	6.1	11	23.4
	100	4	350	14	145	5.7	320	12.6	191	7.5	16	35.7
	150	6	400	16	205	8.1	415	16.3	302	11.9	49	108



#### Тяло на вентила

##### Стандарти на присъединяване:

Фланци: ISO 7005-2 (PN10 & 16);

ANSI B16.42 (#150)

Grooved: ANSI C606

Резба: Rp ISO 7/1 (BSP.P) или NPT

Други: По запитване

**Клас на налягане:** 16 bar; 232 psi

**Обхват на работното налягане:** 0.5-16 bar; 7-232 psi

За по-ниски налягания отправете запитване

**Работна температура:** Вода до 50°C (122°F)

##### Материали:

**Тяло и покритие:** Сферографитен чугун с покритие

Епоксидно прахово чрез електростопилка, RAL 5005 (Синьо)

**Пружина:** Неръждаема стомана 302

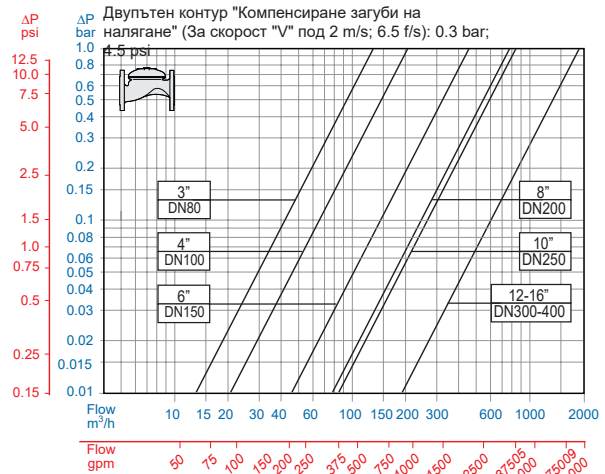
**Диафрагма:** NBR найлон с подсилена оплетка

**Болтове, шайби, държачи:** Стомана галванизирани с цинк-кобалт

### Как да поръчате

Моля оформете вашата поръчка според диграмата.

#### Диаграма Дебит



Данните са за вентили тип Сферичен

#### Контролна система

**Обхват на пилота:** 1.5-16 bar; 22-232 psi

Обхвата зависи от пружината на пилота.

##### Материали на пилота:

**Тяло:** Бронз или неръждаема стомана

**Мембрана:** NBR

**Пружини:** Галванизирани стомана или неръждаема

стомана **Вътрешни части:** Неръждаема стомана

**Акcesoари:** Бронз, Месинг, Неръждаема стомана и NBR

**Тръби и фитинги:** Неръждаема стомана

#### Краища на присъединяване:

Размер		3"	4"	6"	8-16"
		DN80	DN100	DN150	DN200-400
На резба	Сферичен	■			
	Скосен	■			
На фланци	Сферичен	■	■	■	■
	Скосен	■	■		
Grooved	Сферичен	■	■	■	
	Скосен	■	■		

Сектор	Размер	Основен	Допълнителни Особенности	Форма	Тяло	Присъединяване	Покритие	Ел. Напрежение	Тръби и Допълнителни фитинги атрибути
WW	6"	420	00	G	C	16	EB	-	NN
Водоснабдяване	1½ - 16" DN40-400	Регулатор на налягане	Сферична Скосена (до 4")	G	C S N U	Епоксидно синьо Полиестер зелен Полиестер син Без покритие	EB RG PB UC	Медни тръби и фитинги от месинг CB ПВЦ тръби и фитинги от месинг PB Тръби и фитинги от неръжд. стом. 316 NN	I F S N 6
Без допълнителни акcesoари			00						Индикатор на положение
С припокриване на автоматично регулиране			09		16	24VAC/50Hz - N.C.	4AC		Дисков филтър
Високо чувствителен пилот			12		A5	24VAC/50Hz - N.O.	4AO		Краен изключвател
Многостроични нива -електрически селектирани			45		J1	24VDC - N.C.	4DC		Манометри
С предпазване от изходящо свръхналягане			48		VI	24VDC - N.O.	4DO		
С електромагнитен контролер			55		BP	24VDC - L.P.	4DP		
С електрическо припокриване			59		NP	220VAC/50Hz - N.C.	2AC		
						220VAC/50Hz - N.O.	2AO		
Позволява избор на множество компоненти						Извазва се при допълнителен подбор на характеристика за ел. контрол			Позволява избор на множество компоненти
						Възможност за крайници от друг тип по запитване			