

Solenoid valve for compressor, direct operated Електромагнитен вентил за компресори, с директно действие

Description

2/2, 3/2 way, direct operated. Normally closed. Body- brass, internal parts - stainless steel. Possibility to complete it with different supply voltage working coils . Original compact design, provided for compressor applications, long exploitation life, reliable function. Connection- F/F BSP thread. Function and operating principle: on- off control device with actuating from distance with a electric impulse. Solenoid valve opens or closes breaking or renewing fluid flow. Switch signal can be sent from a operator or from automatic units, reading time, pressure, level, flow rate etc. Application is usually as a part integrated in other devices.

Use

Compressors and similar machines, pneumatic installations, air, water. Especially suitable for management of control valves with different application and hydraulic- solenoid actuation. Solenoid valve can be mounted in every position.

Описание

Двупътен или трипътен, с директно действие. Нормално затворен. Тяло- месинг, вътрешни части - неръждаема стомана. Възможност за комплектоване с електромагнитни бобини, работещи с различно захранващо напрежение. Оригинален компактен дизайн, предвиден за приложение в компресори, дълъг експлоатационен срок, сигурно действие . Присъединяване на вътрешна цолова резба (BSP).

Предназначение и принцип на действие: контролно-спирателен уред с дистанционно задействане чрез електрически импулс. Електромагнитният вентил се отваря или затваря, прекъсвайки или подновявайки протичането на флуида. Сигналят за включване може да бъде подаван от оператор или автоматични устройства отчитащи време, налягане, ниво, дебит и др. Обичайната употреба е интегриран в други уреди.

Приложение

Компресори и подобни машини, пневматични инсталации, въздух, вода. Особено подходящ за управление на контролни вентили с различно приложение и хидравлично- електромагнитно задействане .

Електромагнитният вентил може да бъде монтиран във всяко едно положение.

Standards / Стандарти

Pressure equipment directive 97/23/EC (PED) / Директива за оборудването под налягане 97/23/EC (PED)

Electromagnetic Compatibility Directive 2004/108/EC (EMC) / Директива за електромагнитната съвместимост 2004/108/EC (EMC)

Coil protection/ Защитеност на бобината- EN 60529

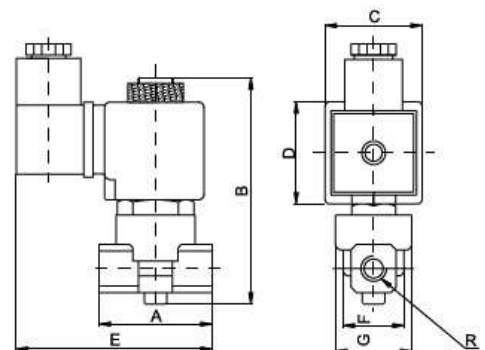
Connection thread/ Присъединителна резба : EN 10226-1, ISO 228-1

Ambient temperature / Температура на околната среда - max 50 °C

Protection class with connector/ Клас на защита с конектор: IP 65

Dimension / Размери

R	A	B	c	D	E	F	G
1/8"	40	81.6	32	39	74	22.8	27.7
1/4"	40	81.6	32	39	74	22.8	27.7



Technical specifications / Технически характеристики

For Compressor 2/2 way (Normally Closed)

За компресори- двупътен (нормално затворен)

Connection Size Размер на присъединяването G"	Orifice size Вътрешен диаметър на отвора mm	Pressure / Налягане min/max		KV l/min	Fluid temperature Температура на флуида		Seal Уплътнение	Weight Тегло kg
		bar (min)	bar (max)		°C min	°C max		
1/8"	1.8	0	16	1.5	-10	160	FKM	0.35
1/4"	1.8	0	16	1.5	-10	160	FKM	0.35

Coil / Бобина

Voltage / Напрежение

220 V AC*

110 V AC

24 V AC

12 V AC

24 V DC*

12 V DC

*Standard performance/
Стандартно изпълнение

On request delivery of 17 VA
coil is possible / По заявка
е възможна доставка на
бобина 17 VA

For Compressor 3/2 way (Normally Closed)

За компресори- трипътен (нормално затворен)

Connection Size Размер на присъединяването G"	Orifice size Вътрешен диаметър на отвора mm	Pressure / Налягане min/max		KV l/min	Fluid temperature Температура на флуида		Seal Уплътнение	Weight Тегло kg
		bar (min)	bar (max)		°C min	°C max		
1/8"	1.8	0	16	0.6	-10	160	FKM	0.35
1/4"	1.8	0	16	0.6	-10	160	FKM	0.35