

## Threaded muff Резбована муфа

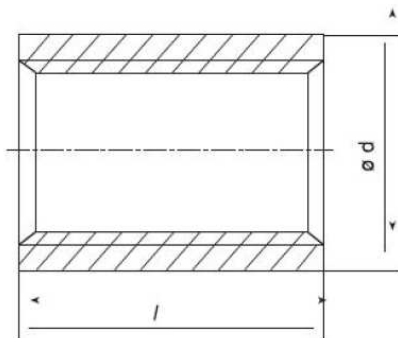


### Technical characteristics

Fully threaded, black or galvanized, F/F BSP thread

### Технически характеристики:

Изцяло резбована, черна или поцинкована, вътрешна цолова резба (BSP).



### Dimensions / Размери

Size / Размер		External diameter / Външен диаметър d mm (min)	Length / Дължина L mm (min)
Ø mm	Thread / Резба R"		
6	R 1/8"	14	17
8	R 1/4"	18,5	25
10	R 3/8"	21,3	26
15	R 1/2"	26,4	34
20	R 3/4"	31,8	36
25	R 1"	39,5	43
32	R 1 1/4"	48,3	48
40	R 1 1/2"	54,5	48
50	R 2"	66,3	56
65	R 2 1/2"	82	65
80	R 3"	95	71
100	R 4"	122	83
125	R 5"	147	92
150	R 6"	174	92

K

