



Сферичен кран моноблок за вода



Описание

Равнопроходен, тип моноблок, междуфланцов дизайн. Олекотена конструкция, малки присъединителни размери и минимално необходимо пространство при инсталация. Непропускаща течове ос. Лесен и удобен монтаж. Стабилно и надежно действие. Присъединяване между фланци EN ISO PN 40. Предназначение: спирателен и регулиращ уред във водопроводи при високо налягане.

Приложение

Студена и гореща вода.

Възможно приложение: въздух или други неагресивни флуиди, в зависимост от изискванията на конкретните работни условия.

Забележка: Сферичният кран моноблок може да бъде монтиран във всяка една позиция.

Стандарти и работни условия

Директива 97/23/ЕС (PED), рискова категория III, модул H

Технически характеристики- EN 1983

Якост на корпуса- EN 12516-2

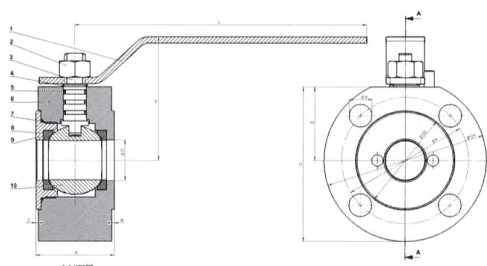
Присъединителни фланци : EN 1092-1, ISO 7005-1

Допустимо налягане (PMA) -max 40 bar

Работно налягане (PMO)- max 32 bar

Допустима и работна температура (TMA/TMO) - min -40° C ...max 60° C

C



Елементи и материали

№	Наименование	Материал
1	Ръкохватка	37.2
2	Гайка	8
3	Ос	C 1020
4	Уплътнителен O- пръстен на оста	NBR
5	Тяло	37.2
6	O- пръстен на капак	NBR / Гума NBR/
7	Седло	PTFE (Teflon)
8	Капак	C 1020
9	Сфера	AISI 304
10	Щифт	Легурана стомана

Размери и тегло

DN	ØD	A	B	C	D	E	L	ØD1	ØD2	ØK	(Ød1xL)xp	1	H	Тегло
15	15	40.3	2	2	87	39.5	166	95	47	65	(M5x12)x4	36	82.5	1.9
20	19	46	2	2	98	45.5	166	105	58	75	(M5x12)x4	36	88.5	2
25	25	49	2	2	108	50.5	166	115	68	85	(M5x12)x4	36	93.5	3.3

DN	ØD	A	B	C	D	E	L	ØD1	ØD2	ØK	(Ød1xL)xp	F	H	Тегло
32	32	62	2	2	122	58	230	126	78	100	(M6x13)x4	53	97.4	5.2
40	40	77	3	3	145	70	230	150	88	110	(M6x13)x4	53	110.5	8.6
50	49	85	3	3	160	77.5	230	165	102	125	(M6x13)x4	53	118	11
65	63	105	3	3	176	86	400	180	122	145	(M8x15)x4	60	138	15.6
80	78	121	3	3	194	94	400	200	138	160	(M8x15)x4	60	148	22.3
100	94	160	3	3	227.5	110	400	235	162	190	(M8x15)x4	60	162	37.3